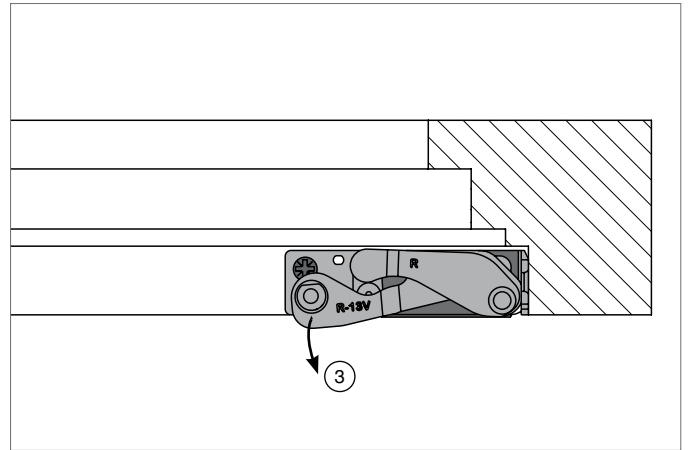
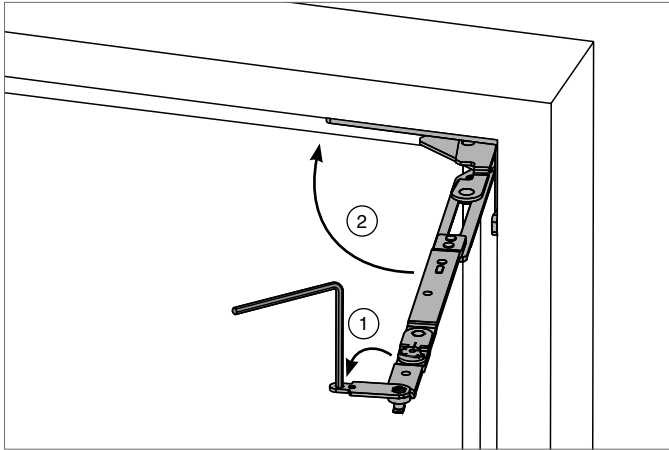
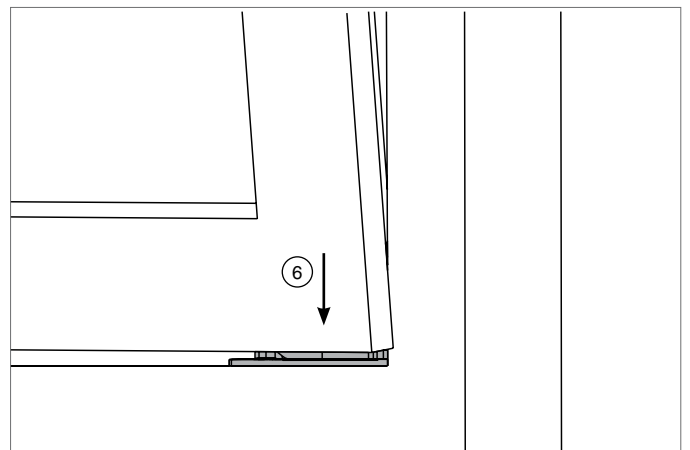
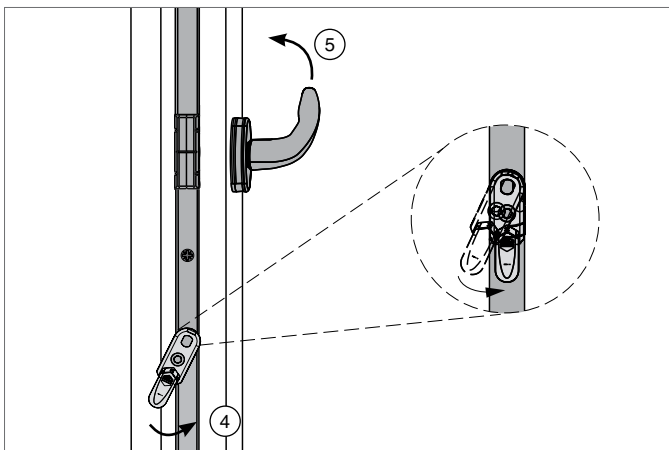


## Einhängen Dreh-Kippflügel



Scherenarmsicherung mit Inbusschlüssel SW4 öffnen ①, danach den Scherenarm an den Rahmen anlehnen ②.

Ecklager ca. 5° öffnen ③.

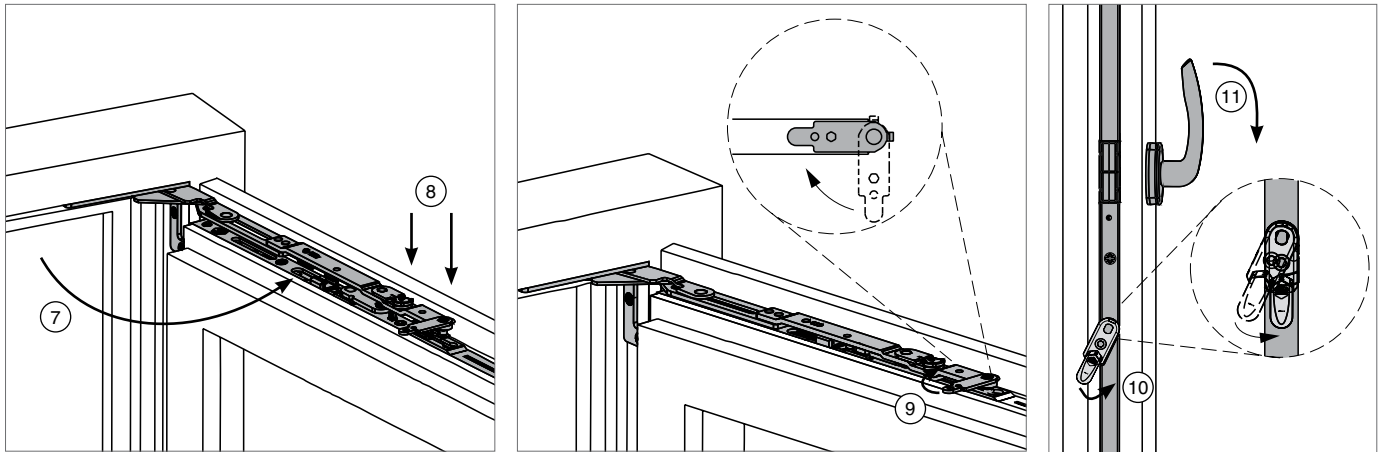


Fehlbedienung an der Fehlschaltsicherung auslösen ④ und Griff in die Kippstellung drehen ⑤.

Flügel leicht angekippt, parallel zum Rahmen auf beide Ecklagerbolzen aufsetzen ⑥.

Flügel 90° öffnen.

## Einhängen Dreh-Kippflügel



Scherenarm ausklappen (7) und in Scherenstulp eindrücken (8), sodass die Scherenarmbolzen in den Scherenstulp eingreifen.

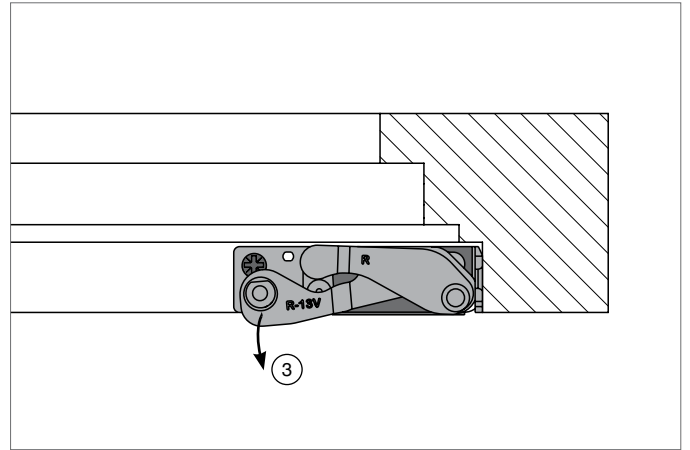
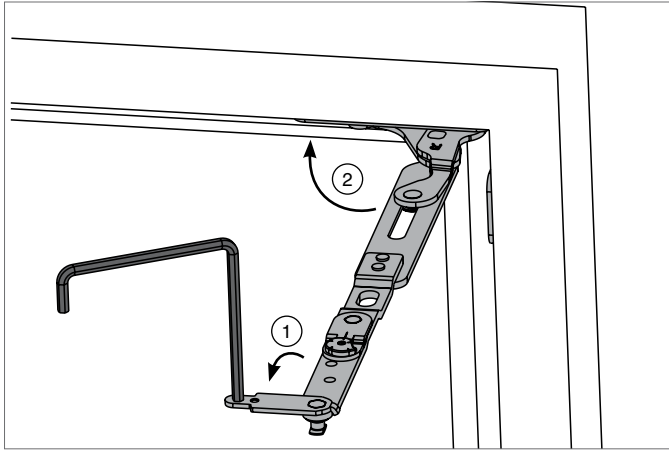
Scherenarmsicherung schließen (9).

Fehlbedienung an der Fehlschaltsicherung auslösen (10) und Griff in die Drehstellung drehen (11).



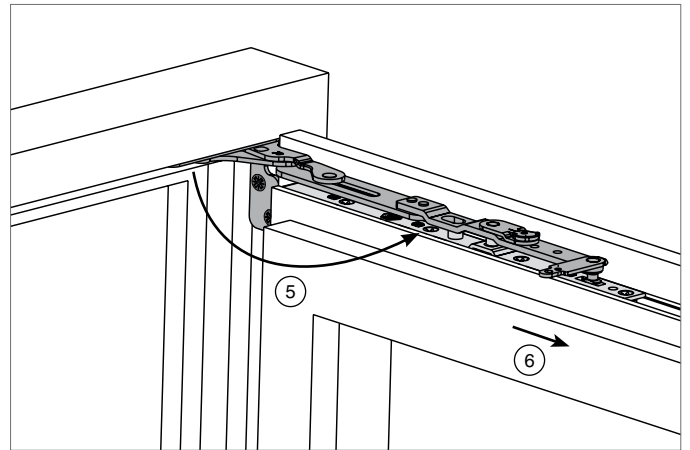
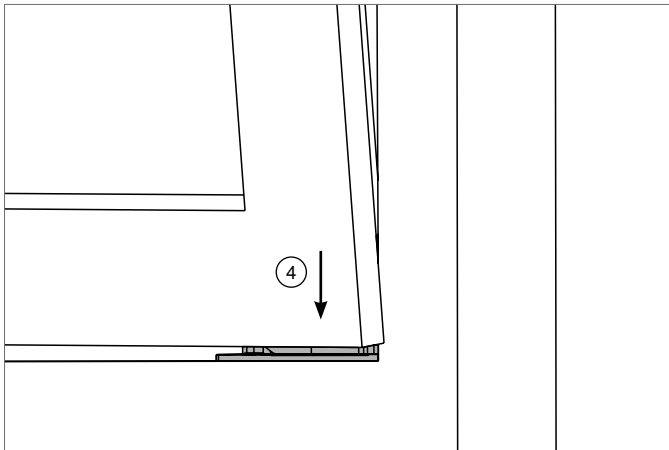
Siehe Video [www.maco.at](http://www.maco.at)

## Einhängen Drehflügel



Scherenarmsicherung mit Inbusschlüssel SW4 öffnen ①, danach den Scherenarm an den Rahmen anlehnen ②.

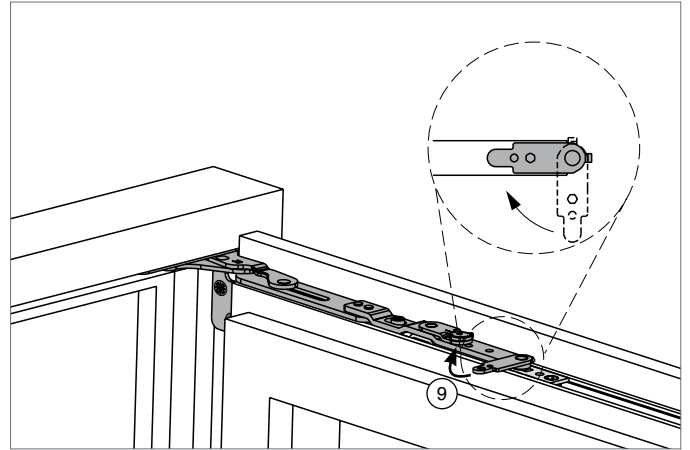
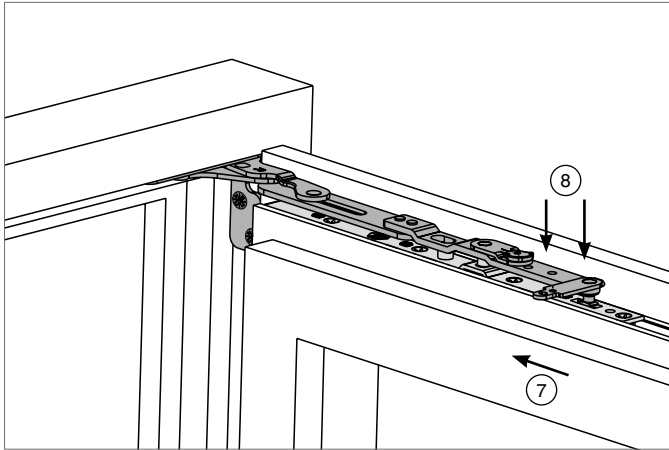
Ecklager ca. 5° öffnen ③.



Flügel leicht angekippt, parallel zum Rahmen auf beide Ecklagerbolzen aufsetzen ④.

Flügel 90° öffnen, dabei getriebeseitig leicht absenken ⑤ und Dreharm ausklappen ⑥.

## Einhängen Drehflügel



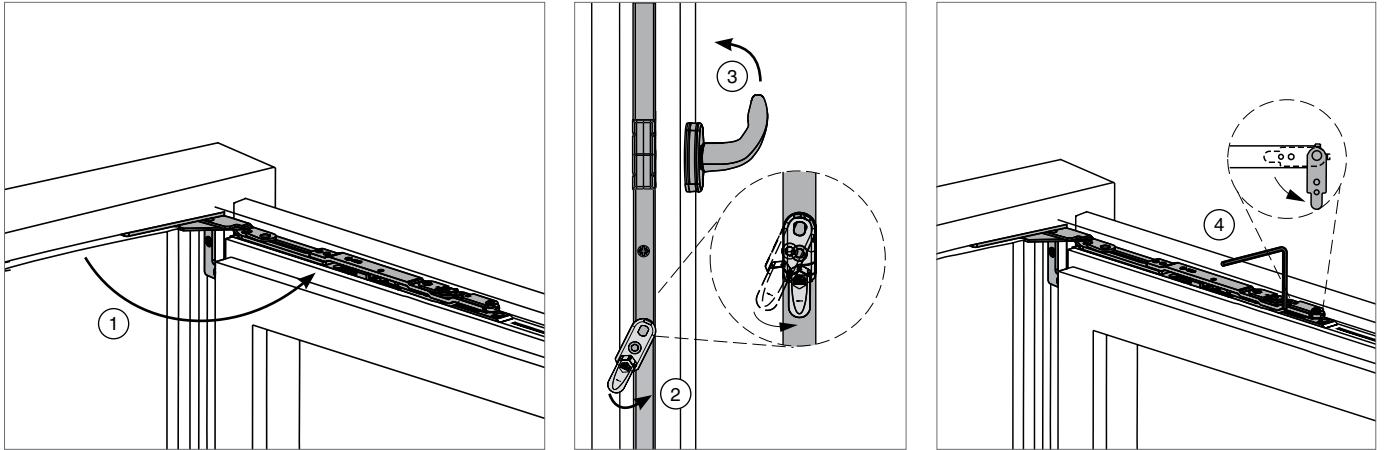
Dreharm auf den Drehstulp drücken und den Flügel getriebeseitig anheben (7).  
Danach Dreharm eindrücken (8), sodass die Dreharmbolzen in den Drehstulp eingreifen.

Nach dem Einrasten des Dreharms, Dreharm-  
sicherung schließen (9).



Siehe Video [www.maco.at](http://www.maco.at)

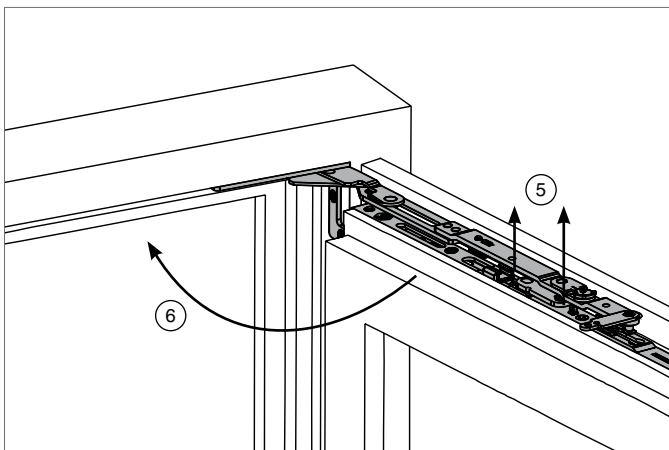
## Aushängen Dreh-Kippflügel



Flügel 90° öffnen ①.

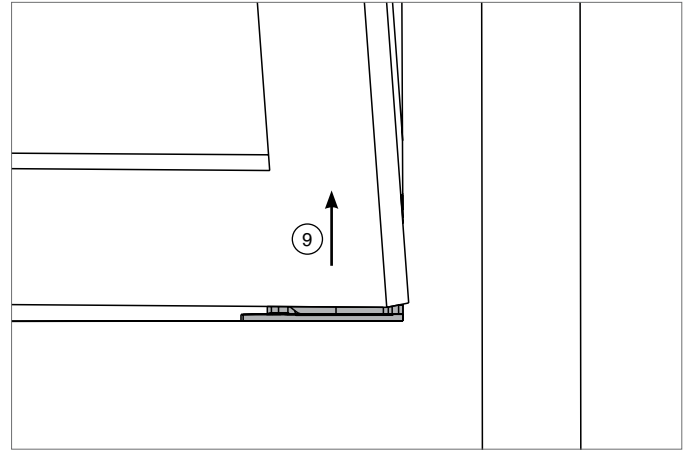
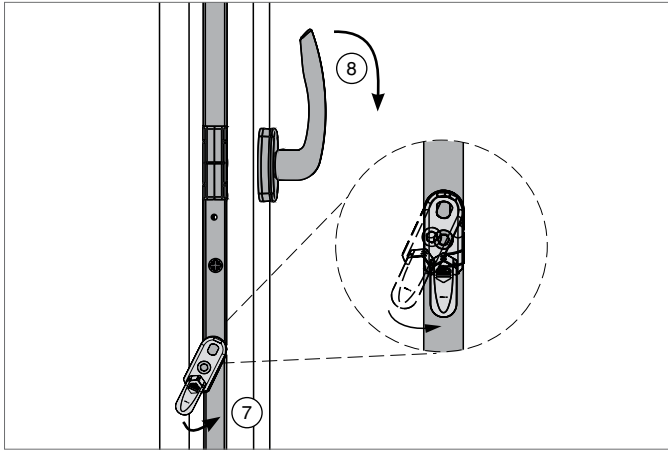
Fehlbedienung an der Fehlschaltsicherung auslösen ② und Griff in die Kippstellung drehen ③.

Scherenarmsicherung mit Inbusschlüssel SW4 öffnen ④.



Scherenarm anheben ⑤, sodass die Scherenarmbolzen frei sind. Danach Scherenarm einklappen ⑥.

## Aushängen Dreh-Kippflügel



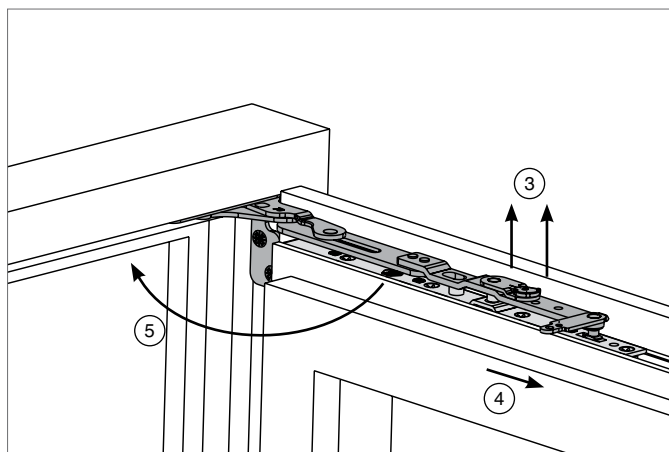
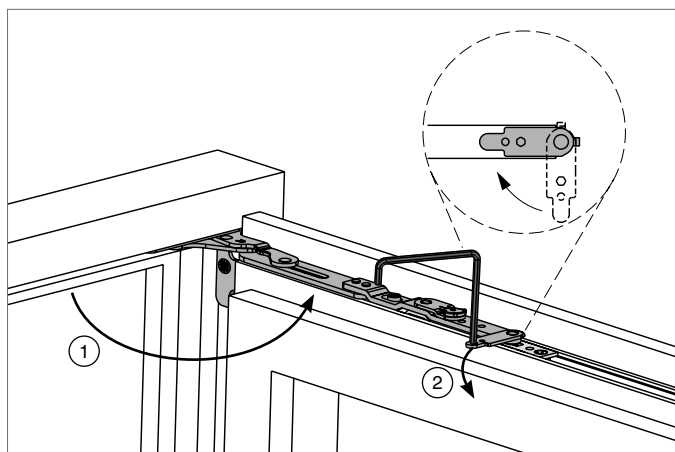
Fehlbedienung an der Fehlschaltsicherung auslösen (7) und Griff in die Drehstellung drehen (8) und Flügel schließen.

Flügel leicht angekippt am Rahmen entlang nach oben herausheben (9).



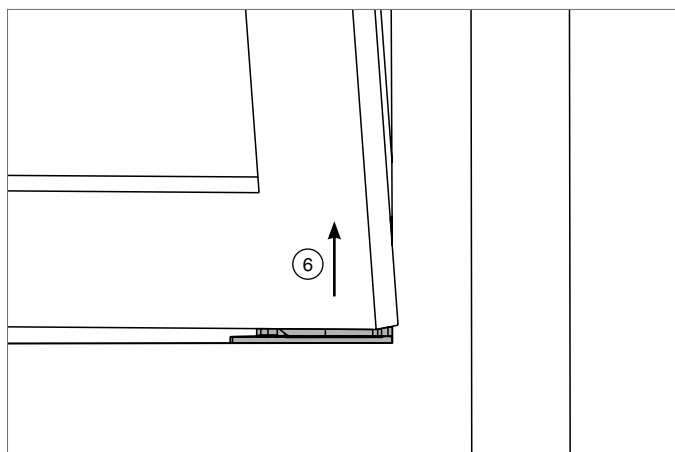
Siehe Video [www.maco.at](http://www.maco.at)

## Aushängen Drehflügel



Flügel 90° öffnen ①, Dreharmsicherung mit Inbusschlüssel SW4 öffnen ②.

Dreharm anheben ③, sodass die Dreharmbolzen frei sind. Flügel getriebeseitig leicht absenken ④, Dreharm einklappen ⑤.



Flügel schließen. Flügel leicht angekippt am Rahmen entlang nach oben herausheben ⑥.



Siehe Video [www.maco.at](http://www.maco.at)